

UCHWAŁA NR III/9/2024
RADY MIEJSKIEJ W BIAŁACZOWIE

z dnia 29 maja 2024 r.

w sprawie wskazania wstępnej lokalizacji nowych przystanków komunikacyjnych na terenie Gminy
Białaczów

Na podstawie art. 18 ust. 2 pkt 15 ustawy z dnia 8 marca 1990 r. o samorządzie gminnym (Dz. U. 2024 r. poz. 609) oraz art. 20f pkt 1 ustawy z dnia 21 marca 1985 r. o drogach publicznych (Dz. U. z 2024 r. poz. 320) uchwała się, co następuje:

§ 1. 1. Dla zaspokojenia potrzeb mieszkańców wskazuje się wstępną lokalizację dwóch nowych przystanków komunikacyjnych dla wsiadających i wysiadających na terenie gminy Białaczów w miejscowości Skronina przy drodze powiatowej nr 3112E Opoczno - Końskie w obrębie posesji dz. nr 815/4 i dz. nr 202.

2. Wyznaczenie wstępnej lokalizacji przystanków komunikacyjnych następuje dla potrzeb mieszkańców miejscowości Skronina w związku ze zbyt małą liczbą przystanków (na chwilę obecną w miejscowości Skronina znajduje się jeden przystanek autobusowy).

3. Wstępne miejsce lokalizacji nowych przystanków komunikacyjnych oznaczono na załączniku Nr 1 i załączniku Nr 2 do niniejszej uchwały.

§ 2. Uchwała podlega przekazaniu do Zarządcy drogi powiatowej - Zarządu Dróg Powiatowych w Opocznie celem uwzględnienia ostatecznej lokalizacji przystanków.

§ 3. Wykonanie uchwały powierza się Burmistrzowi Białaczowa.

§ 4. Uchwała wchodzi w życie z dniem podjęcia.

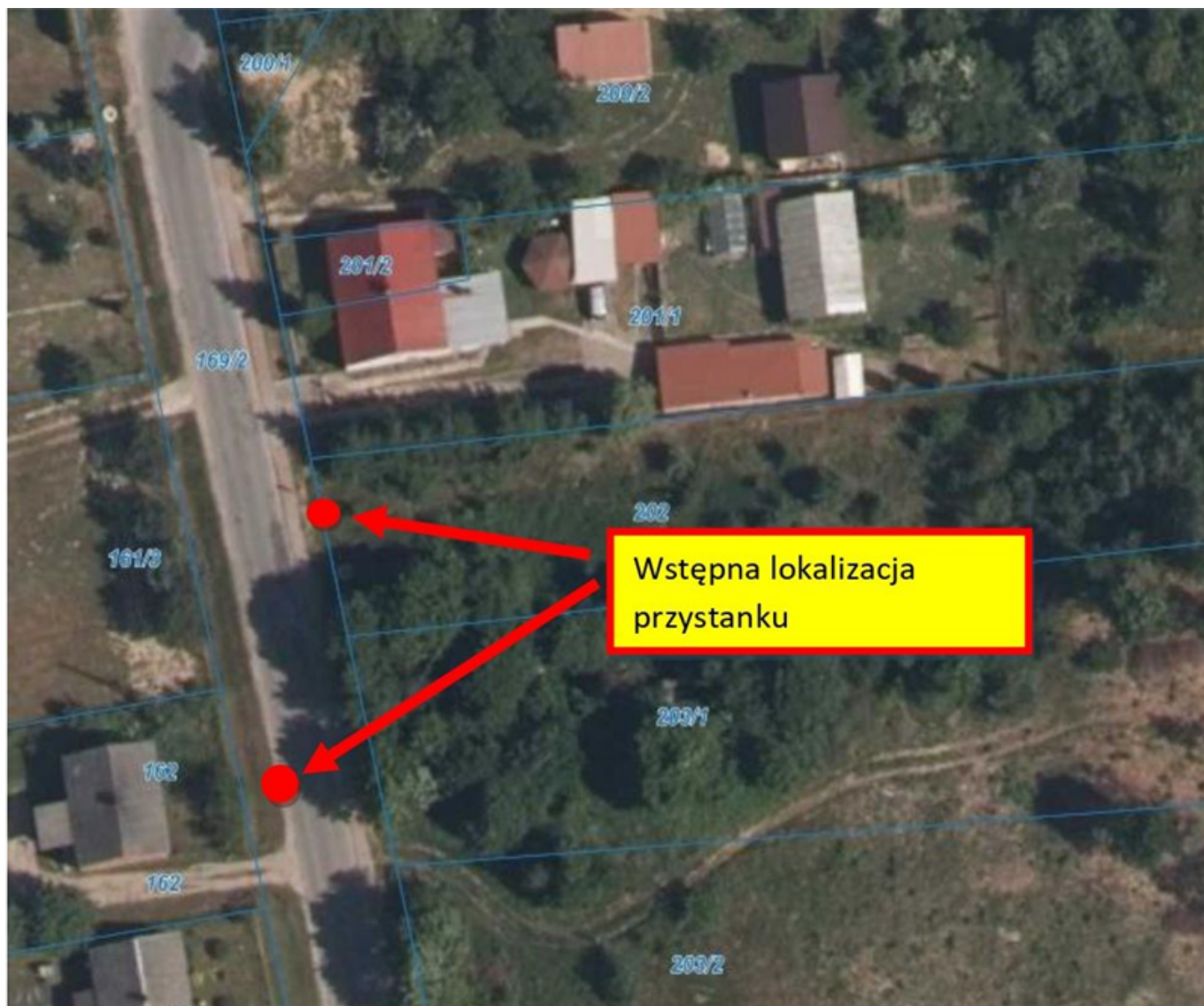
Przewodniczący Rady
Miejskiej

Waldemar Świtkowski

Załącznik Nr 1 do uchwały Nr III/9/2024
Rady Miejskiej w Białaczowie
z dnia 29 maja 2024 r.



Załącznik Nr 2 do uchwały Nr III/9/2024
Rady Miejskiej w Białaczowie
z dnia 29 maja 2024 r.



Uzasadnienie

W oparciu o art. 20f pkt1 ustawy z dnia 21 marca 1985 r. o drogach publicznych (Dz. U. z 2024 r. poz. 320), Rada Miejska w Białaczowie dla zaspokojenia potrzeb mieszkańców wskazuje w formie uchwały wstępne miejsce lokalizacji nowego przystanku komunikacyjnego, które to uwzględnia zarządca drogi. Usytuowanie nowego przystanku w **proponowanym** miejscu poprawi komfort dla dojeżdżających do pracy i młodzieży do szkół jak również zapewni bezpieczeństwo w ruchu drogowym. Zarządca dróg uwzględniając charakter drogi oraz warunki bezpieczeństwa ruchu drogowego zdecyduje o ostatecznej lokalizacji przystanku.